

Akoestisch onderzoek Wegverkeerslawaaï

Gevelbelasting woningen bestemmingsplan – Lagersstraat -
IJmuiden

Akoestisch onderzoek wegverkeerslawaaï

Gevelbelasting geprojecteerde woningen Bestemmingsplan Lagersstraat Velsen-Zuid

In het bestemmingsplan Lagersstraat in Velsen-Zuid wil men nieuwe woonbestemmingen realiseren. Het plan ligt in stedelijk gebied binnen de geluidszone van de omliggende wegen met een maximumsnelheid van 30 km/uur namelijk de Willebrordstraat, de Ratelsstraat en de Lagersstraat, de Willebrordstraat welke overgaat in de IJmuidersstraatweg, de Stationsweg, de Noostraat en de verder gelegen Kanaaldijk

Binnen een geluidszone moet voor het realiseren van nieuwe geluidsgevoelige bestemmingen onderzoek worden gedaan naar de optredende geluidbelasting. Bij overschrijding van de voorkeursgrenswaarde moet gelijktijdig met de planprocedure door het bevoegd gezag in het kader van de Wet geluidhinder een hogere waarde voor de geluidbelasting worden vastgesteld. Met deze rapportage is de geluidsbelasting op de gevels van de nieuwe woningen berekend. Op grond hiervan is bepaald welke hogere waarden dienen te worden vastgesteld.

In opdracht van:	Gemeente Velsen
Zaaknummer:	ODIJ-Z-18-053297
Status rapport/versie nr.:	1.
Datum:	23 augustus 2018
Opgesteld door:	ODIJmond

Postbus 325
1940 AH Beverwijk
0251 – 263 863
info@odijmond.nl
www.odijmond.nl

1. Inhoud

2.	Inleiding	3
2.1.	Aanleiding en doel	3
2.2.	Leeswijzer	3
3.	Ontwikkeling	3
3.1.	Planbeschrijving	3
3.2.	Situering	3
4.	Wettelijk Kader	4
4.1.	Wet geluidhinder	4
4.2.	Wet Ruimtelijke ordening	4
5.	Uitgangspunten	4
5.1.	Bronverkeersgegevens	4
5.2.	Onderzoeksgebied	5
5.3.	Rekenmethode	5
5.4.	Invoergegevens	5
5.4.1.	Bodemfactor	5
5.4.2.	Reflectiefactor objecten	5
5.4.3.	Wegdek	6
5.4.4.	Beoordelingshoogte	6
5.5.	Modelweergave	6
	Kaartje; 3d Geomilieu V4.30 14 woningen Lagersstraat en omliggende wegen.	6
6.	Resultaten	7
7.	Maatregelenafweging	13
8.	Conclusie/advies	15
	Bijlagen	16

2. Inleiding

2.1. Aanleiding en doel

De aanleiding van de uitgevoerde gevelbelasting berekening voor wegverkeerslawaaï is de bestemmingsplan wijziging voor de Lagersstraat te Velsen-Zuid. Met dit bestemmingsplan wordt het mogelijk gemaakt om 14 nieuwbouwwoningen te realiseren aan de Lagersstraat en Willebrordstraat.

Uitgangspunt is dat woningen geluidgevoelige bestemmingen zijn volgens de Wet geluidhinder. Met dit onderzoek is voor de te realiseren woningen de te verwachten gevelbelasting berekend.

Het toetsingskader voor het akoestisch onderzoek is de Wet geluidhinder. Het bevoegd gezag, het college van burgemeester en wethouders van Velsen, heeft geen geluidbeleid opgesteld voor verkeerslawaaï.

2.2. Leeswijzer

In hoofdstuk 2 wordt de planontwikkeling beschreven. Hoofdstuk 3 behandelt het wettelijk toetsingskader. In hoofdstuk 4 worden de gehanteerde berekeningsuitgangspunten uiteengezet waaronder de verkeersgegevens, de rekenmethode en de rekenmodelgegevens. Hoofdstuk 5 omvat de berekeningsresultaten en een beoordeling in het kader van een goede ruimtelijke ordening. Hoofdstuk 6 sluit de rapportage af met een samenvatting en een conclusie.

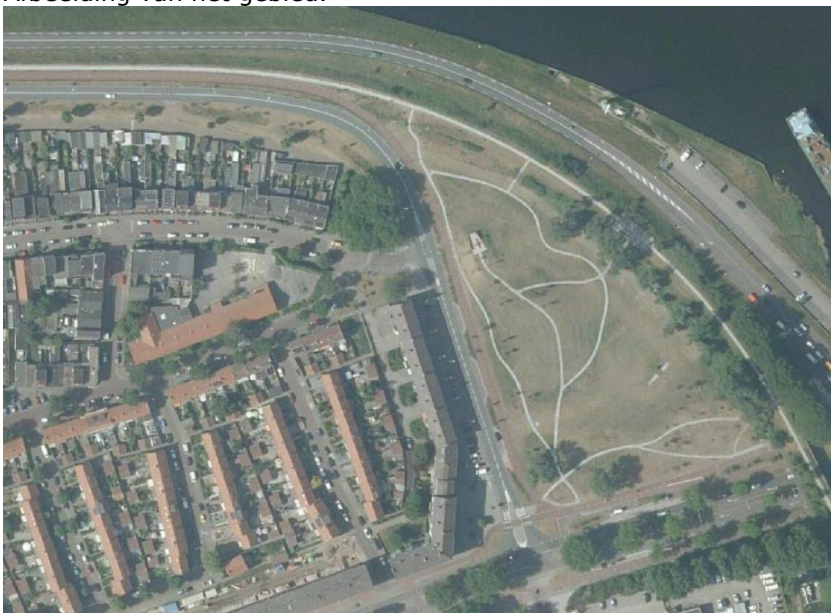
3. Ontwikkeling

3.1. Planbeschrijving

De ontwikkeling betreft realisatie van 14 woningen aan de Lagersstraat en Willebrordstraat in Velsen-Zuid.

3.2. Situering

Afbeelding van het gebied.



4. Wettelijk Kader

4.1. Wet geluidhinder

In het kader van de Wet geluidhinder (Wgh) liggen er geluidszones rond wegen, spoorlijnen en gezoneerde industrieterreinen. Het plangebied ligt niet binnen de geluidzone van een spoorlijn, en wettelijke zones in verband met de luchthaven Schiphol.

De locatie ligt is wel gelegen in de geluidzone van diverse omliggende wegen. Wegen op een woonerf of met een maximumsnelheid van 30 km/uur hebben geen zone. Binnen een geluidzone moet voor het realiseren van nieuwe geluidsgevoelige bestemmingen onderzoek worden gedaan naar de optredende geluidbelasting.

Ook ligt de locatie in de zone van het gezoneerde industrieterrein IJmond.

Woningen, scholen, kinderdagverblijven, zieken- en verzorgingshuizen, woonwagenterreinen en in het bestemmingsplan aangewezen ligplaatsen voor woonschepen zijn geluidgevoelige bestemmingen volgens de Wet geluidhinder.

Als de geluidsbelasting op de gevel van de nieuwe geluidgevoelige bestemming de voorkeursgrenswaarde van een geluidbron overschrijdt, moet gelijktijdig met de planprocedure een hogere waarden procedure in het kader van de Wet geluidhinder worden gevoerd. Een hogere waarde kan, onder voorwaarden, worden vastgesteld tot de maximale ontheffingswaarde voor de betreffende geluidbron.

Voorkeurswaarde en ontheffingswaarde

De voorkeursgrenswaarde voor wegverkeerslawaaai is 48 dB. Bij een hogere geluidsbelasting is het in een binnenstedelijke situatie mogelijk tot en met 63 dB een hogere waarde in het kader van de Wet geluidhinder vast te stellen.

Bij blootstelling door meerdere geluidsbronnen dient onderzoek te worden gedaan naar de effecten van de samenloop van verschillende geluidsbronnen (cumulatie). De cumulatieve geluidsbelasting wordt conform de rekenmethode in bijlage I van het Reken- en meetvoorschrift geluid 2012 bepaald.

Voor de beoordeling van de gecumuleerde geluidsbelasting is geen wettelijke richtlijn opgesteld. Bij ontheffing van de ten hoogste toelaatbare geluidsbelasting kan een nader akoestisch onderzoek noodzakelijk zijn ten behoeve van het woon- en leefklimaat in de woning.

4.2. Wet Ruimtelijke ordening

Bij een nieuwe ontwikkeling dient op grond van de Wet ruimtelijke ordening (Wro) het akoestische klimaat inzichtelijk te worden gemaakt als genoemd in art. 77 lid 1 onder a Wgh. Aangetoond dient te worden dat er sprake is van een aanvaardbaar akoestisch klimaat ter plaatse van de nieuwe ruimtelijke ontwikkeling. Met deze rapportage zijn de optredende geluidsbelastingen op de gevels van de nieuwe geluidsgevoelige bestemmingen berekend.

5. Uitgangspunten

5.1. Bronverkeersgegevens

De brongegevens komen uit het vastgestelde geluidmodel voor de opstelling van de Geluidkaart 2016 en met verkeersintensiteiten uit 2016, door berekend naar het prognosejaar 2030 waarbij rekening gehouden is met de bekende ruimtelijke ontwikkelingen en met een autonome groei van het verkeer met 1,5%.

De omliggende wegen, de Willebrordstraat, de Ratelsstraat en de Lagersstraat hebben een maximumsnelheid van 30 km/uur en hebben op basis van artikel 74 Wet geluidhinder geen

geluidzone.

De Willebrordstraat welke overgaat in de IJmuiderstraatweg, de Stationsweg en de De Noostraat hebben een maximumsnelheid van 50 km/uur.

De in de noordelijke richting gelegen Kanaaldijk, buiten de bebouwdekomgrens heeft een verkeerssnelheid van 70 km/uur.

5.2. Onderzoeksgebied

De 14 nieuwe woningen liggen in het project Lagersstraat, Velsen-Zuid en binnen de geluidzone van de volgende wegen:

Tabel 1; Brongegevens relevante bronnen, wegdektype en verkeerssnelheid

Weg	wegdektype	Maximale verkeerssnelheid
Willebrordstraat/ IJmuiderstraatweg	W4a-SMA-NL5	50 km/uur
De Noostraat	W4a-SMA-NL5	50 km/uur
Kanaaldijk	WO-Referentiewegdek	70 km/uur

Op grond van artikel 110g van de Wet geluidhinder mag er voor toetsing aan de grenswaarde een aftrek op de berekende geluidwaarde worden toegepast. Deze aftrek bedraagt voor wegen met een maximumsnelheid van 70 km/uur of hoger:

- a. 3 dB als de geluidbelasting 56 dB is
- b. 4 dB als de geluidbelasting 57 dB is
- c. 2 dB als de geluidbelasting afwijkt van de onder a en b genoemde waarden

Voor de Willebrordstraat welke overgaat in de IJmuiderstraatweg en de De Noostraat geldt een aftrek van 5 dB.

Tabel 2; Brongegevens relevante bronnen en wegdektype van de wegen zonder geluidzone

Weg	wegdektype	Maximale verkeerssnelheid
Willebrordstraat	W9b Elementverharding niet in keperverband	30 km/uur
Ratelsstraat	W9b Elementverharding niet in keperverband	30 km/uur
Lagersstraat	W9b Elementverharding niet in keperverband	30 km/uur

5.3. Rekenmethode

De geluidsbelasting van het wegverkeer berekend conform Standaardrekenmethode II van bijlage III van meet- en rekenvoorschrift 2012. De berekeningen zijn uitgevoerd met het programma Geomilieu versie V4.3 Het akoestisch model bestaat uit een objectenmodel (gebouwen en hoogtelijnen), een wegenmodel. De berekeningsinvoer is opgenomen in bijlage 1.

5.4. Invoergegevens

5.4.1. Bodemfactor

Voor het gehele gebied buiten de wegvlakken is aangehouden is een bodemfactor 0,0 (hard) aangehouden.

5.4.2. Reflectiefactor objecten

Voor het gehele gebied is 0,8 als reflectiefactor objecten aangehouden.

5.4.3. Wegdek

Voor de berekening van de gevelbelasting zijn de wegdekken aangehouden zoals in tabel 1 in paragraaf 5.2 zijn opgenomen.

5.4.4. Beoordelingshoogte

In het plan worden woningen gerealiseerd met 2 bouwlagen. Als waarneemhoogte voor de toetspunten is daarom 1,5 meter (leefniveau) en 4,5 meter (slaapkamerniveau) aangehouden.

5.5. Modelweergave

Kaartje; 3d Geomilieu V4.30 14 woningen Lagersstraat en omliggende wegen.



6. Resultaten

6.1. Geluidsbelasting vanwege de 30 km/uur wegen

De berekende geluidsbelasting vanwege de 30 km/uur wegen op de gevels van de nabijgelegen woningen zijn opgenomen in tabel 3. Deze zijn omdat het hier om een weg gaat met maximale verkeersnelheid van 30 km/uur zonder aftrek conform artikel 110g Wet Geluidhinder.

Tabel 3; Gevelbelasting toetspunten

Naam	Omschrijving	Hoogte	Dag	Avond	Nacht	Lden
A ontv. 1_	Woning 1 voor	4,5	55,8	52,1	45,5	55,9
A ontv. 1_	Woning 1 voor	1,5	55,5	51,9	45,2	55,7
A1ontv. 2_	Woning 1 achter	4,5	42,2	38,8	32,0	42,4
A1ontv. 2_	Woning 1 achter	1,5	40,0	36,7	29,8	40,3
B ontv. 3_	Woning 2 voor	4,5	56,0	52,4	45,7	56,2
B ontv. 3_	Woning 2 voor	1,5	55,8	52,2	45,5	56,0
B1 ontv. 4	Woning 2 achter	4,5	43,0	39,6	32,8	43,2
B1 ontv. 4	Woning 2 achter	1,5	41,2	37,8	31,0	41,4
C ontv. 5_	Woning 3 achter	4,5	50,8	47,2	40,5	51,0
C ontv. 5_	Woning 3 achter	1,5	50,1	46,5	39,8	50,3
C1 ontv. 7	Woning 3 voor	4,5	53,3	49,6	42,9	53,4
C1 ontv. 7	Woning 3 voor	1,5	52,5	48,9	42,2	52,6
C2 ontv. 6	Woning 3 zijgevel	4,5	55,8	52,1	45,5	55,9
C2 ontv. 6	Woning 3 zijgevel	1,5	55,4	51,8	45,1	55,6
D ontv. 9_	Woning 4 voor	4,5	52,4	48,7	42,1	52,5
D ontv. 9_	Woning 4 voor	1,5	51,4	47,8	41,1	51,6
D1 ontv. 8	Woning 4 achter	4,5	48,6	45,0	38,3	48,8
D1 ontv. 8	Woning 4 achter	1,5	47,7	44,1	37,4	47,8
E ontv. 11	Woning 5 voor	4,5	52,1	48,4	41,7	52,2
E ontv. 11	Woning 5 voor	1,5	51,1	47,6	40,8	51,3
E1 ontv.10	Woning 5 achter	4,5	47,8	44,2	37,5	48,0
E1 ontv.10	Woning 5 achter	1,5	46,4	42,9	36,2	46,6
F ontv.13_	Woning 6 voor	4,5	52,6	49,0	42,3	52,8
F ontv.13_	Woning 6 voor	1,5	51,9	48,3	41,6	52,0
F1 ontv. 2	Woning 6 achter	4,5	47,9	44,4	37,7	48,1
F1 ontv. 2	Woning 6 achter	1,5	46,6	43,1	36,3	46,8
G ontv.14_	Woning 7 voor	4,5	55,0	51,3	44,7	55,1
G ontv.14_	Woning 7 voor	1,5	54,7	51,1	44,4	54,9
G1 ontv.16	Woning 7 achter	4,5	53,6	49,9	43,2	53,7
G1 ontv.16	Woning 7 achter	1,5	53,1	49,5	42,8	53,3
G2 ontv.15	Woning 7 zijgevel	4,5	56,8	53,2	46,5	57,0
G2 ontv.15	Woning 7 zijgevel	1,5	56,6	53,0	46,3	56,8
H ontv. 17	Woning 8 voor	4,5	56,5	52,8	46,2	56,7

H ontv. 17	Woning 8 voor	1,5	56,5	52,8	46,2	56,6
H1 ontv.18	Woning 8 achter	4,5	43,0	39,6	32,8	43,2
H1 ontv.18	Woning 8 achter	1,5	40,9	37,5	30,7	41,2
I ontv. 19	Woning 9 voor	4,5	56,5	52,8	46,2	56,7
I ontv. 19	Woning 9 voor	1,5	56,4	52,8	46,1	56,6
I1 ontv.20	Woning 9 achter	4,5	43,7	40,3	33,5	43,9
I1 ontv.20	Woning 9 achter	1,5	41,5	38,2	31,4	41,8
J ontv.21_	Woning 10 voor	4,5	56,6	52,9	46,3	56,7
J ontv.21_	Woning 10 voor	1,5	56,5	52,9	46,2	56,7
J1 ontv.22	Woning 10 achter	4,5	43,9	40,6	33,8	44,2
J1 ontv.22	Woning 10 achter	1,5	41,9	38,7	31,8	42,2
K ontv. 23	Woning 11 voor	4,5	56,5	52,8	46,2	56,6
K ontv. 23	Woning 11 voor	1,5	56,4	52,7	46,0	56,5
K1 ontv.24	Woning 11 achter	4,5	44,6	41,5	34,5	45,0
K1 ontv.24	Woning 11 achter	1,5	43,0	39,9	32,9	43,3
L ontv. 25	Woning 12 voor	4,5	56,5	52,8	46,2	56,7
L ontv. 25	Woning 12 voor	1,5	56,4	52,8	46,1	56,6
L1 ontv.26	Woning 12 achter	4,5	45,8	42,8	35,8	46,2
L1 ontv.26	Woning 12 achter	1,5	44,4	41,4	34,4	44,8
M ontv. 27	Woning 13 voor	4,5	56,5	52,9	46,2	56,7
M ontv. 27	Woning 13 voor	1,5	56,4	52,8	46,1	56,6
M1 ontv.28	Woning 13 achter	4,5	47,4	44,4	37,4	47,8
M1 ontv.28	Woning 13 achter	1,5	46,4	43,5	36,5	46,9
N ontv.29_	Woning 14 voor	4,5	56,5	52,9	46,2	56,7
N ontv.29_	Woning 14 voor	1,5	56,4	52,8	46,1	56,6
N1 ontv.30	Woning 14 achter	4,5	49,4	46,5	39,4	49,9
N1 ontv.30	Woning 14 achter	1,5	48,7	45,8	38,7	49,1
N2 ontv.31	Woning 14 zijgevel	4,5	53,7	50,4	43,6	54,0
N2 ontv.31	Woning 14 zijgevel	1,5	53,2	50,0	43,1	53,5

6.2. Geluidsbelasting vanwege de 50 km/uur wegen

De berekende geluidsbelasting vanwege de 50 km/uur wegen op de gevels van de nabijgelegen woningen zijn opgenomen in tabel 4, inclusief aftrek conform artikel 110g Wet Geluidhinder.

Tabel 4; Gevelbelasting toetspunten

Naam	Omschrijving	Hoogte	Dag	Avond	Nacht	Lden	incl aftrek art. 110g
A ontv. 1_	Woning 1 voor	4,5	34,8	31,7	25,4	35,4	30,4
A ontv. 1_	Woning 1 voor	1,5	32,6	29,5	23,3	33,2	28,2
A1ontv. 2_	Woning 1 achter	4,5	30,5	27,2	21,6	31,2	26,2
A1ontv. 2_	Woning 1 achter	1,5	29,0	25,7	20,2	29,8	24,8
B ontv. 3_	Woning 2 voor	4,5	35,1	32,0	25,6	35,6	30,6
B ontv. 3_	Woning 2 voor	1,5	32,9	29,7	23,4	33,4	28,4
B1 ontv. 4	Woning 2 achter	4,5	30,9	27,5	22,0	31,6	26,6
B1 ontv. 4	Woning 2 achter	1,5	29,4	26,0	20,5	30,1	25,1
C ontv. 5_	Woning 3 achter	4,5	32,8	29,6	23,6	33,4	28,4
C ontv. 5_	Woning 3 achter	1,5	30,5	27,3	21,3	31,1	26,1
C1 ontv. 7	Woning 3 voor	4,5	41,3	38,2	31,8	41,8	36,8
C1 ontv. 7	Woning 3 voor	1,5	39,3	36,2	29,8	39,9	34,9
C2 ontv. 6	Woning 3 zijgevel	4,5	39,2	36,1	29,7	39,8	34,8
C2 ontv. 6	Woning 3 zijgevel	1,5	37,1	34,1	27,6	37,7	32,7
D ontv. 9_	Woning 4 voor	4,5	41,4	38,4	31,9	42,0	37,0
D ontv. 9_	Woning 4 voor	1,5	39,5	36,4	30,0	40,0	35,0
D1 ontv. 8	Woning 4 achter	4,5	31,0	27,7	21,9	31,7	26,7
D1 ontv. 8	Woning 4 achter	1,5	28,8	25,5	19,8	29,5	24,5
E ontv. 11	Woning 5 voor	4,5	41,4	38,3	31,9	41,9	36,9
E ontv. 11	Woning 5 voor	1,5	39,5	36,4	30,0	40,0	35,0
E1 ontv.10	Woning 5 achter	4,5	30,8	27,5	21,7	31,4	26,4
E1 ontv.10	Woning 5 achter	1,5	28,6	25,3	19,6	29,3	24,3
F ontv.13_	Woning 6 voor	4,5	41,3	38,3	31,8	41,9	36,9
F ontv.13_	Woning 6 voor	1,5	39,5	36,4	30,0	40,0	35,0
F1 ontv. 2	Woning 6 achter	4,5	31,4	28,1	22,3	32,0	27,0
F1 ontv. 2	Woning 6 achter	1,5	29,3	26,1	20,2	30,0	25,0
G ontv.14_	Woning 7 voor	4,5	37,8	34,6	28,6	38,4	33,4
G ontv.14_	Woning 7 voor	1,5	36,3	33,1	27,1	36,9	31,9
G1 ontv.16	Woning 7 achter	4,5	37,6	34,5	28,4	38,3	33,3
G1 ontv.16	Woning 7 achter	1,5	36,1	33,0	26,9	36,7	31,7
G2 ontv.15	Woning 7 zijgevel	4,5	41,8	38,7	32,5	42,4	37,4
G2 ontv.15	Woning 7 zijgevel	1,5	40,2	37,1	30,9	40,8	35,8
H ontv. 17	Woning 8 voor	4,5	36,1	33,0	26,8	36,7	31,7
H ontv. 17	Woning 8 voor	1,5	34,5	31,4	25,2	35,1	30,1
H1 ontv.18	Woning 8 achter	4,5	30,1	26,9	20,9	30,7	25,7

H1 ontv.18	Woning 8 achter	1,5	28,1	24,8	19,0	28,7	23,7
I ontv. 19	Woning 9 voor	4,5	35,8	32,7	26,5	36,4	31,4
I ontv. 19	Woning 9 voor	1,5	34,1	31,0	24,8	34,7	29,7
I1 ontv.20	Woning 9 achter	4,5	30,1	26,8	20,9	30,7	25,7
I1 ontv.20	Woning 9 achter	1,5	28,0	24,8	19,0	28,7	23,7
J ontv.21_	Woning 10 voor	4,5	35,3	32,1	26,0	35,9	30,9
J ontv.21_	Woning 10 voor	1,5	33,6	30,5	24,4	34,3	29,3
J1 ontv.22	Woning 10 achter	4,5	31,7	28,5	22,7	32,4	27,4
J1 ontv.22	Woning 10 achter	1,5	29,9	26,6	20,9	30,6	25,6
K ontv. 23	Woning 11 voor	4,5	34,8	31,6	25,5	35,4	30,4
K ontv. 23	Woning 11 voor	1,5	33,1	30,0	23,9	33,7	28,7
K1 ontv.24	Woning 11 achter	4,5	30,2	26,9	21,1	30,8	25,8
K1 ontv.24	Woning 11 achter	1,5	28,1	24,8	19,0	28,7	23,7
L ontv. 25	Woning 12 voor	4,5	34,5	31,3	25,3	35,1	30,1
L ontv. 25	Woning 12 voor	1,5	32,8	29,6	23,6	33,4	28,4
L1 ontv.26	Woning 12 achter	4,5	30,1	26,9	21,0	30,8	25,8
L1 ontv.26	Woning 12 achter	1,5	28,0	24,7	18,9	28,6	23,6
M ontv. 27	Woning 13 voor	4,5	34,0	30,9	24,8	34,7	29,7
M ontv. 27	Woning 13 voor	1,5	32,3	29,1	23,0	32,9	27,9
M1 ontv.28	Woning 13 achter	4,5	30,2	26,9	21,1	30,8	25,8
M1 ontv.28	Woning 13 achter	1,5	27,9	24,6	18,8	28,6	23,6
N ontv.29_	Woning 14 voor	4,5	33,7	30,5	24,5	34,3	29,3
N ontv.29_	Woning 14 voor	1,5	31,7	28,6	22,5	32,4	27,4
N1 ontv.30	Woning 14 achter	4,5	30,2	26,9	21,1	30,9	25,9
N1 ontv.30	Woning 14 achter	1,5	27,7	24,4	18,7	28,4	23,4
N2 ontv.31	Woning 14 zijgevel	4,5	30,1	26,8	21,1	30,8	25,8
N2 ontv.31	Woning 14 zijgevel	1,5	28,3	24,9	19,4	29,0	24,0

6.3. Geluidsbelasting vanwege de 70 km/uur weg, de Kanaaldijk

De berekende geluidsbelasting vanwege de 70 km/uur weg op de gevels van de nabijgelegen woningen zijn opgenomen in tabel 5, inclusief aftrek conform artikel 110g Wet Geluidhinder.

Tabel 5; Gevelbelasting toetspunten

Naam	Omschrijving	Hoogte	Dag	Avond	Nacht	Lden	Inc Aftrek
A ontv. 1_	Woning 1 voor	4,5	40,3	37,0	31,6	41,1	39,1
A ontv. 1_	Woning 1 voor	1,5	36,4	33,0	27,6	37,1	35,1
A1ontv. 2_	Woning 1 achter	4,5	35,3	31,9	26,5	36,0	34,0
A1ontv. 2_	Woning 1 achter	1,5	31,4	27,9	22,6	32,1	30,1
B ontv. 3_	Woning 2 voor	4,5	40,4	37,0	31,6	41,1	39,1
B ontv. 3_	Woning 2 voor	1,5	36,6	33,1	27,8	37,3	35,3
B1 ontv. 4	Woning 2 achter	4,5	34,9	31,5	26,1	35,7	33,7
B1 ontv. 4	Woning 2 achter	1,5	31,2	27,7	22,4	31,9	29,9
C ontv. 5_	Woning 3 achter	4,5	37,9	34,5	29,1	38,7	36,7
C ontv. 5_	Woning 3 achter	1,5	34,3	30,8	25,5	35,0	33,0
C1 ontv. 7	Woning 3 voor	4,5	40,6	37,3	31,9	41,4	39,4
C1 ontv. 7	Woning 3 voor	1,5	37,7	34,3	28,9	38,4	36,4
C2 ontv. 6	Woning 3 zijgevel	4,5	41,7	38,3	32,9	42,4	40,4
C2 ontv. 6	Woning 3 zijgevel	1,5	38,6	35,2	29,8	39,3	37,3
D ontv. 9_	Woning 4 voor	4,5	41,3	38,1	32,6	42,1	40,1
D ontv. 9_	Woning 4 voor	1,5	38,4	35,0	29,6	39,1	37,1
D1 ontv. 8	Woning 4 achter	4,5	36,8	33,4	28,0	37,5	35,5
D1 ontv. 8	Woning 4 achter	1,5	33,1	29,6	24,2	33,8	31,8
E ontv. 11	Woning 5 voor	4,5	41,6	38,3	32,8	42,3	40,3
E ontv. 11	Woning 5 voor	1,5	38,7	35,4	29,9	39,5	37,5
E1 ontv.10	Woning 5 achter	4,5	36,6	33,2	27,8	37,3	35,3
E1 ontv.10	Woning 5 achter	1,5	33,2	29,8	24,4	33,9	31,9
F ontv.13_	Woning 6 voor	4,5	41,9	38,6	33,1	42,6	40,6
F ontv.13_	Woning 6 voor	1,5	39,1	35,8	30,4	39,9	37,9
F1 ontv. 2	Woning 6 achter	4,5	36,6	33,2	27,8	37,3	35,3
F1 ontv. 2	Woning 6 achter	1,5	33,5	30,0	24,7	34,2	32,2
G ontv.14_	Woning 7 voor	4,5	39,2	35,9	30,4	39,9	37,9
G ontv.14_	Woning 7 voor	1,5	36,1	32,7	27,3	36,8	34,8
G1 ontv.16	Woning 7 achter	4,5	38,7	35,4	29,9	39,4	37,4
G1 ontv.16	Woning 7 achter	1,5	35,9	32,5	27,1	36,6	34,6
G2 ontv.15	Woning 7 zijgevel	4,5	42,2	38,9	33,5	43,0	41,0
G2 ontv.15	Woning 7 zijgevel	1,5	39,6	36,2	30,8	40,3	38,3
H ontv. 17	Woning 8 voor	4,5	36,6	33,2	27,8	37,3	35,3
H ontv. 17	Woning 8 voor	1,5	34,0	30,6	25,2	34,7	32,7
H1 ontv.18	Woning 8 achter	4,5	36,7	33,4	28,0	37,5	35,5

H1 ontv.18	Woning 8 achter	1,5	33,5	30,0	24,7	34,2	32,2
I ontv. 19	Woning 9 voor	4,5	36,8	33,4	28,0	37,5	35,5
I ontv. 19	Woning 9 voor	1,5	33,9	30,5	25,1	34,7	32,7
I1 ontv.20	Woning 9 achter	4,5	36,6	33,2	27,8	37,3	35,3
I1 ontv.20	Woning 9 achter	1,5	33,4	30,0	24,6	34,1	32,1
J ontv.21_	Woning 10 voor	4,5	36,2	32,8	27,4	37,0	35,0
J ontv.21_	Woning 10 voor	1,5	33,5	30,0	24,7	34,2	32,2
J1 ontv.22	Woning 10 achter	4,5	36,4	33,0	27,6	37,1	35,1
J1 ontv.22	Woning 10 achter	1,5	33,4	30,0	24,6	34,1	32,1
K ontv. 23	Woning 11 voor	4,5	35,9	32,6	27,2	36,7	34,7
K ontv. 23	Woning 11 voor	1,5	33,2	29,7	24,3	33,9	31,9
K1 ontv.24	Woning 11 achter	4,5	36,2	32,8	27,4	36,9	34,9
K1 ontv.24	Woning 11 achter	1,5	33,3	29,8	24,4	34,0	32,0
L ontv. 25	Woning 12 voor	4,5	35,8	32,4	27,0	36,5	34,5
L ontv. 25	Woning 12 voor	1,5	32,9	29,4	24,1	33,6	31,6
L1 ontv.26	Woning 12 achter	4,5	36,2	32,8	27,4	36,9	34,9
L1 ontv.26	Woning 12 achter	1,5	33,3	29,8	24,5	34,0	32,0
M ontv. 27	Woning 13 voor	4,5	35,5	32,1	26,7	36,2	34,2
M ontv. 27	Woning 13 voor	1,5	32,4	28,9	23,6	33,1	31,1
M1 ontv.28	Woning 13 achter	4,5	35,9	32,5	27,1	36,6	34,6
M1 ontv.28	Woning 13 achter	1,5	32,7	29,2	23,9	33,4	31,4
N ontv.29_	Woning 14 voor	4,5	35,5	32,2	26,8	36,3	34,3
N ontv.29_	Woning 14 voor	1,5	32,4	29,0	23,6	33,1	31,1
N1 ontv.30	Woning 14 achter	4,5	35,4	32,0	26,6	36,1	34,1
N1 ontv.30	Woning 14 achter	1,5	32,1	28,7	23,3	32,8	30,8
N2 ontv.31	Woning 14 zijgevel	4,5	36,8	33,5	28,0	37,6	35,6
N2 ontv.31	Woning 14 zijgevel	1,5	33,0	29,5	24,2	33,7	31,7

6.4 Cumulatieve geluidsbelasting

De berekende cumulatieve geluidsbelasting vanwege alle wegen op de gevels van de nieuwe woonlocaties zijn opgenomen in tabel 6. Deze zijn exclusief aftrek conform artikel 110g Wet Geluidhinder.

Tabel 6; Cumulatieve gevelbelasting toetspunten

Naam	Omschrijving	Hoogte	Dag	Avond	Nacht	Lden
A ontv. 1_	Woning 1 voor	4,5	55,9	52,3	45,6	56,1
A ontv. 1_	Woning 1 voor	1,5	55,5	51,9	45,3	55,7
A1ontv. 2_	Woning 1 achter	4,5	43,1	39,7	33,2	43,5
A1ontv. 2_	Woning 1 achter	1,5	40,7	37,3	30,8	41,0
B ontv. 3_	Woning 2 voor	4,5	56,2	52,5	45,9	56,3
B ontv. 3_	Woning 2 voor	1,5	55,9	52,2	45,6	56,0
B1 ontv. 4	Woning 2 achter	4,5	43,7	40,3	33,8	44,0
B1 ontv. 4	Woning 2 achter	1,5	41,7	38,3	31,7	42,0
C ontv. 5_	Woning 3 achter	4,5	51,1	47,4	40,8	51,2
C ontv. 5_	Woning 3 achter	1,5	50,2	46,6	40,0	50,4
C1 ontv. 7	Woning 3 voor	4,5	53,6	50,0	43,4	53,8
C1 ontv. 7	Woning 3 voor	1,5	52,7	49,1	42,5	52,9
C2 ontv. 6	Woning 3 zijgevel	4,5	56,0	52,3	45,7	56,2
C2 ontv. 6	Woning 3 zijgevel	1,5	55,5	51,9	45,2	55,7
D ontv. 9_	Woning 4 voor	4,5	52,8	49,2	42,7	53,0
D ontv. 9_	Woning 4 voor	1,5	51,7	48,2	41,5	51,9
D1 ontv. 8	Woning 4 achter	4,5	48,9	45,3	38,8	49,2
D1 ontv. 8	Woning 4 achter	1,5	47,8	44,3	37,6	48,0
E ontv. 11	Woning 5 voor	4,5	52,6	49,0	42,4	52,8
E ontv. 11	Woning 5 voor	1,5	51,5	47,9	41,3	51,7
E1 ontv.10	Woning 5 achter	4,5	48,1	44,6	38,0	48,4
E1 ontv.10	Woning 5 achter	1,5	46,7	43,1	36,5	46,9
F ontv.13_	Woning 6 voor	4,5	53,1	49,5	42,9	53,3
F ontv.13_	Woning 6 voor	1,5	52,2	48,6	42,0	52,4
F1 ontv. 2	Woning 6 achter	4,5	48,3	44,7	38,1	48,5
F1 ontv. 2	Woning 6 achter	1,5	46,9	43,3	36,7	47,1
G ontv.14_	Woning 7 voor	4,5	55,1	51,5	44,9	55,3
G ontv.14_	Woning 7 voor	1,5	54,8	51,2	44,5	55,0
G1 ontv.16	Woning 7 achter	4,5	53,8	50,1	43,5	53,9
G1 ontv.16	Woning 7 achter	1,5	53,3	49,7	43,0	53,5
G2 ontv.15	Woning 7 zijgevel	4,5	57,0	53,4	46,8	57,2
G2 ontv.15	Woning 7 zijgevel	1,5	56,7	53,1	46,5	56,9
H ontv. 17	Woning 8 voor	4,5	56,6	52,9	46,3	56,7
H ontv. 17	Woning 8 voor	1,5	56,5	52,9	46,2	56,7

H1 ontv.18	Woning 8 achter	4,5	44,0	40,6	34,1	44,4
H1 ontv.18	Woning 8 achter	1,5	41,7	38,3	31,8	42,1
I ontv. 19	Woning 9 voor	4,5	56,6	52,9	46,3	56,7
I ontv. 19	Woning 9 voor	1,5	56,5	52,8	46,2	56,6
I1 ontv.20	Woning 9 achter	4,5	44,5	41,2	34,6	44,9
I1 ontv.20	Woning 9 achter	1,5	42,2	38,9	32,3	42,6
J ontv.21_	Woning 10 voor	4,5	56,6	53,0	46,3	56,8
J ontv.21_	Woning 10 voor	1,5	56,5	52,9	46,2	56,7
J1 ontv.22	Woning 10 achter	4,5	44,7	41,5	34,9	45,1
J1 ontv.22	Woning 10 achter	1,5	42,6	39,4	32,7	43,0
K ontv. 23	Woning 11 voor	4,5	56,5	52,9	46,2	56,7
K ontv. 23	Woning 11 voor	1,5	56,4	52,8	46,1	56,6
K1 ontv.24	Woning 11 achter	4,5	45,2	42,1	35,4	45,6
K1 ontv.24	Woning 11 achter	1,5	43,5	40,3	33,6	43,9
L ontv. 25	Woning 12 voor	4,5	56,6	52,9	46,3	56,7
L ontv. 25	Woning 12 voor	1,5	56,5	52,8	46,2	56,6
L1 ontv.26	Woning 12 achter	4,5	46,3	43,2	36,4	46,7
L1 ontv.26	Woning 12 achter	1,5	44,7	41,7	34,8	45,2
M ontv. 27	Woning 13 voor	4,5	56,6	52,9	46,3	56,8
M ontv. 27	Woning 13 voor	1,5	56,5	52,8	46,2	56,6
M1 ontv.28	Woning 13 achter	4,5	47,7	44,7	37,8	48,2
M1 ontv.28	Woning 13 achter	1,5	46,6	43,7	36,7	47,1
N ontv.29_	Woning 14 voor	4,5	56,6	52,9	46,3	56,7
N ontv.29_	Woning 14 voor	1,5	56,4	52,8	46,1	56,6
N1 ontv.30	Woning 14 achter	4,5	49,6	46,6	39,7	50,1
N1 ontv.30	Woning 14 achter	1,5	48,8	45,9	38,9	49,2
N2 ontv.31	Woning 14 zijgevel	4,5	53,8	50,5	43,7	54,1
N2 ontv.31	Woning 14 zijgevel	1,5	53,3	50,0	43,1	53,6

7. Maatregelenafweging

Op de omliggende wegen gelden maximumsnelheden variërend van 50 tot 70 km/uur. Deze wegen hebben gezien de Wet geluidhinder een zone. Ten gevolge van verkeer op deze wegen wordt er voldaan aan de voorkeursgrenswaarde.

De berekende gevelbelasting ten gevolge van de nabij liggende 30 km/uur wegen, welke op basis van artikel 74 Wet geluidhinder geen zone hebben ligt hoger dan de voorkeursgrenswaarde. Omgevingsdienst IJmond is van mening dat deze geluidsbelasting niet zal leiden tot een onaanvaardbaar niveau. Een maatregel afwegen, het opnemen van een hogere waarde en het doorlopen van een hogere waarde procedure is dan ook niet nodig.

8. Conclusie/advies

Op basis van de resultaten van de rapportage hoeven er geen hogere waarde te worden vastgesteld. Er wordt voor de belanghebbende wegen voldaan aan de voorkeursgrenswaarde. Elke woning heeft een geluidsluwe gevel en zijn ten gevolge van de gevelbelasting van de 30 km/uur wegen bron- en overdrachtsmaatregelen niet doelmatig of stuiten op overwegende bezwaren.

Voor de woningen dient het akoestisch klimaat in de woning (het zogenaamde binnenniveau) te worden gegarandeerd. Voor de omgevingsvergunning ten behoeve van de bouw van de geluidsgevoelige bestemmingen is een nader onderzoek naar de geluidwering van de gevels noodzakelijk.

Bijlagen

Bijlage 1 invoergegevens wegverkeer BP Lagersstraat Invoer wegverkeersgegevens situatie 2030
 alle wegen

Model: eerste model alle wegen
 Groep: (hoofdgroep)
 Lijst van Wegen, voor rekenmethode Wegverkeerslawaaai - RMW-2012

Naam	Omschr.	ISO_H	ISO M.	Hdef.	Type	Cpl	Cpl_W	Helling	Wegdek	V(MR(D))
De Noostra	De Noostraat	0,00	--	Relatief	Verdeling	False	1,5	0	W4a	50
De Noostra	De Noostraat	0,00	--	Relatief	Verdeling	False	1,5	0	W4a	50
Willebrord	Willebrordstraat	0,00	--	Relatief	Verdeling	False	1,5	0	W4a	50
De Noostra	De Noostraat	0,00	--	Relatief	Verdeling	False	1,5	0	W4a	50
Willebrord	Willebrordstraat	0,00	--	Relatief	Verdeling	False	1,5	0	W0	50
Willebrord	Willebrordstraat	0,00	--	Relatief	Verdeling	False	1,5	0	W9b	30
Willebrord	Willebrordstraat	0,00	--	Relatief	Verdeling	False	1,5	0	W9b	30
Kanaaldijk	Kanaaldijk	0,00	--	Relatief	Verdeling	False	1,5	0	W4a	50
De Noostra	De Noostraat	0,00	--	Relatief	Verdeling	False	1,5	0	W4a	50
De Noostra	De Noostraat	0,00	--	Relatief	Verdeling	False	1,5	0	W4a	50
De Noostra	De Noostraat	0,00	--	Relatief	Verdeling	False	1,5	0	W4a	50
Willebrord	Willebrordstraat	0,00	--	Relatief	Verdeling	False	1,5	0	W0	50
Willebrord	Willebrordstraat	0,00	--	Relatief	Verdeling	False	1,5	0	W4a	50
Willebrord	Willebrordstraat	0,00	--	Relatief	Verdeling	False	1,5	0	W4a	50
Willebrord	Willebrordstraat	0,00	--	Relatief	Verdeling	False	1,5	0	W9b	30
Willebrord	Willebrordstraat	0,00	--	Relatief	Verdeling	False	1,5	0	W9b	30
Willebrord	Willebrordstraat	0,00	--	Relatief	Verdeling	False	1,5	0	W0	50
Ratelsstra	Ratelsstraat	0,00	--	Relatief	Verdeling	False	1,5	0	W9b	30
Lagersstra	Lagersstraat	0,00	--	Relatief	Verdeling	False	1,5	0	W9b	30
Kanaaldijk	Kanaaldijk	0,00	--	Relatief	Verdeling	False	1,5	0	W0	70

Bijlage 1 invoergegevens wegverkeer BP Lagersstraat Invoer wegverkeersgegevens situatie 2030
 alle wegen

Model: eerste model alle wegen
 Groep: (hoofdgroep)
 Lijst van Wegen, voor rekenmethode Wegverkeerslawaai - RMW-2012

Naam	V(MR(A))	V(MR(N))	V(MR(P4))	V(LV(D))	V(LV(A))	V(LV(N))	V(LV(P4))	V(MV(D))	V(MV(A))
De Noostra	50	50	50	50	50	50	50	50	50
De Noostra	50	50	50	50	50	50	50	50	50
Willebrord	50	50	50	50	50	50	50	50	50
De Noostra	50	50	50	50	50	50	50	50	50
Willebrord	50	50	50	50	50	50	50	50	50
Willebrord	30	30	30	30	30	30	30	30	30
Willebrord	30	30	30	30	30	30	30	30	30
Kanaaldijk	50	50	50	50	50	50	50	50	50
De Noostra	50	50	50	50	50	50	50	50	50
De Noostra	50	50	50	50	50	50	50	50	50
De Noostra	50	50	50	50	50	50	50	50	50
Willebrord	50	50	50	50	50	50	50	50	50
IJmuiderst	50	50	50	50	50	50	50	50	50
Willebrord	50	50	50	50	50	50	50	50	50
Willebrord	30	30	30	30	30	30	30	30	30
Willebrord	30	30	30	30	30	30	30	30	30
Willebrord	50	50	50	50	50	50	50	50	50
Ratelesstra	30	30	30	30	30	30	30	30	30
Lagerssstra	30	30	30	30	30	30	30	30	30
Kanaaldijk	70	70	70	70	70	70	70	70	70

Bijlage 1 invoergegevens wegverkeer BP Lagersstraat Invoer wegverkeersgegevens situatie 2030
 alle wegen

Model: eerste model alle wegen
 Groep: (hoofdgroep)
 Lijst van Wegen, voor rekenmethode Wegverkeerslawaaai - RMW-2012

Naam	V(MV(N))	V(MV(P4))	V(ZV(D))	V(ZV(A))	V(ZV(N))	V(ZV(P4))	Totaal aantal	%Int(D)	%Int(A)
De Noostra	50	50	50	50	50	50	7426,54	6,52	3,58
De Noostra	50	50	50	50	50	50	7426,54	6,52	3,58
Willebrord	50	50	50	50	50	50	1271,07	6,64	3,56
De Noostra	50	50	50	50	50	50	7542,98	6,52	3,58
Willebrord	50	50	50	50	50	50	310,94	6,74	3,44
Willebrord	30	30	30	30	30	30	633,14	6,74	3,44
Willebrord	30	30	30	30	30	30	633,14	6,74	3,44
Kanaaldijk	50	50	50	50	50	50	7211,51	6,56	3,49
De Noostra	50	50	50	50	50	50	6632,96	6,55	3,49
De Noostra	50	50	50	50	50	50	6632,96	6,55	3,49
De Noostra	50	50	50	50	50	50	6771,56	6,55	3,49
Willebrord	50	50	50	50	50	50	1865,44	6,63	3,56
IJmuiderst	50	50	50	50	50	50	2142,21	6,64	3,56
Willebrord	50	50	50	50	50	50	1491,39	6,63	3,57
Willebrord	30	30	30	30	30	30	599,87	6,71	3,50
Willebrord	30	30	30	30	30	30	633,14	6,74	3,44
Willebrord	50	50	50	50	50	50	633,14	6,74	3,44
Ratesstra	30	30	30	30	30	30	599,87	6,71	3,50
Lagersstra	30	30	30	30	30	30	633,14	6,74	3,44
Kanaaldijk	70	70	70	70	70	70	14621,69	6,56	3,47

Bijlage 1 invoergegevens wegverkeer BP Lagersstraat Invoer wegverkeersgegevens situatie 2030
alle wegen

Model: eerste model alle wegen
Groep: (hoofdgroep)
Lijst van Wegen, voor rekenmethode Wegverkeerslawaai - RMW-2012

Naam	%Int(N)	%Int(P4)	%MR(D)	%MR(A)	%MR(N)	%MR(P4)	%LV(D)	%LV(A)	%LV(N)	%LV(P4)	%MV(D)	%MV(A)
De Noostra	0,93	--	--	--	--	--	95,99	98,19	96,64	--	2,97	1,36
De Noostra	0,93	--	--	--	--	--	95,99	98,19	96,64	--	2,97	1,36
Willebrord	0,77	--	--	--	--	--	96,19	98,00	96,87	--	2,26	1,19
De Noostra	0,93	--	--	--	--	--	95,93	98,17	96,60	--	2,97	1,36
Willebrord	0,68	--	--	--	--	--	95,41	97,59	96,21	--	2,81	1,57
Willebrord	0,68	--	--	--	--	--	95,36	97,55	96,03	--	3,04	1,70
Willebrord	0,68	--	--	--	--	--	95,36	97,55	96,03	--	3,04	1,70
Kanaaldijk	0,92	--	--	--	--	--	90,75	95,76	92,54	--	4,98	2,35
De Noostra	0,92	--	--	--	--	--	90,93	95,79	92,32	--	6,74	3,19
De Noostra	0,92	--	--	--	--	--	90,93	95,79	92,32	--	6,74	3,19
De Noostra	0,93	--	--	--	--	--	91,01	95,83	92,39	--	6,68	3,15
Willebrord	0,77	--	--	--	--	--	96,23	98,02	96,84	--	2,49	1,31
IJmuiderst	0,77	--	--	--	--	--	95,89	97,84	96,55	--	2,72	1,44
Willebrord	0,77	--	--	--	--	--	96,30	98,06	96,85	--	2,61	1,37
Willebrord	0,68	--	--	--	--	--	99,66	99,82	99,67	--	0,28	0,15
Willebrord	0,68	--	--	--	--	--	95,36	97,55	96,03	--	3,04	1,70
Willebrord	0,68	--	--	--	--	--	95,36	97,55	96,03	--	3,04	1,70
Ratelesstra	0,68	--	--	--	--	--	99,66	99,82	99,67	--	0,28	0,15
Lagerssstra	0,68	--	--	--	--	--	95,36	97,55	96,03	--	3,04	1,70
Kanaaldijk	0,92	--	--	--	--	--	89,79	95,30	91,74	--	5,52	2,63

Bijlage 1 invoergegevens wegverkeer BP Lagersstraat Invoer wegverkeersgegevens situatie 2030
 alle wegen

Model: eerste model alle wegen
 Groep: (hoofdgroep)
 Lijst van Wegen, voor rekenmethode Wegverkeerslawaaai - RMW-2012

Naam	%MV(N)	%MV(P4)	%ZV(D)	%ZV(A)	%ZV(N)	%ZV(P4)	MR(D)	MR(A)	MR(N)	MR(P4)	LV(D)	LV(A)
De Noostra	2,65	--	1,04	0,44	0,71	--	--	--	--	--	464,79	261,06
De Noostra	2,65	--	1,04	0,44	0,71	--	--	--	--	--	464,79	261,06
Willebrord	2,10	--	1,55	0,81	1,02	--	--	--	--	--	81,18	44,35
De Noostra	2,65	--	1,10	0,47	0,75	--	--	--	--	--	471,79	265,10
Willebrord	3,10	--	1,78	0,84	0,69	--	--	--	--	--	20,00	10,44
Willebrord	3,35	--	1,60	0,75	0,62	--	--	--	--	--	40,69	21,25
Willebrord	3,35	--	1,60	0,75	0,62	--	--	--	--	--	40,69	21,25
Kanaaldijk	4,51	--	4,28	1,88	2,95	--	--	--	--	--	429,32	241,01
De Noostra	6,08	--	2,32	1,02	1,60	--	--	--	--	--	395,05	221,74
De Noostra	6,08	--	2,32	1,02	1,60	--	--	--	--	--	395,05	221,74
De Noostra	6,02	--	2,31	1,01	1,59	--	--	--	--	--	403,66	226,47
Willebrord	2,31	--	1,28	0,67	0,85	--	--	--	--	--	119,02	65,09
IJmuiderst	2,53	--	1,39	0,72	0,92	--	--	--	--	--	136,40	74,62
Willebrord	2,42	--	1,10	0,57	0,72	--	--	--	--	--	95,22	52,21
Willebrord	0,31	--	0,06	0,03	0,02	--	--	--	--	--	40,11	20,96
Willebrord	3,35	--	1,60	0,75	0,62	--	--	--	--	--	40,69	21,25
Willebrord	3,35	--	1,60	0,75	0,62	--	--	--	--	--	40,69	21,25
Ratesstra	0,31	--	0,06	0,03	0,02	--	--	--	--	--	40,11	20,96
Lagersstra	3,35	--	1,60	0,75	0,62	--	--	--	--	--	40,69	21,25
Kanaaldijk	5,01	--	4,69	2,08	3,25	--	--	--	--	--	861,25	483,53

Bijlage 1 invoergegevens wegverkeer BP Lagersstraat Invoer wegverkeersgegevens situatie 2030
 alle wegen

Model: eerste model alle wegen
 Groep: (hoofdgroep)
 Lijst van Wegen, voor rekenmethode Wegverkeerslawaai - RMW-2012

Naam	LV(N)	LV(P4)	MV(D)	MV(A)	MV(N)	MV(P4)	ZV(D)	ZV(A)	ZV(N)	ZV(P4)
De Noostra	66,75	--	14,38	3,62	1,83	--	5,04	1,17	0,49	--
De Noostra	66,75	--	14,38	3,62	1,83	--	5,04	1,17	0,49	--
Willebrord	9,48	--	1,91	0,54	0,21	--	1,31	0,37	0,10	--
De Noostra	67,76	--	14,61	3,67	1,86	--	5,41	1,27	0,53	--
Willebrord	2,03	--	0,59	0,17	0,07	--	0,37	0,09	0,01	--
Willebrord	4,13	--	1,30	0,37	0,14	--	0,68	0,16	0,03	--
Willebrord	4,13	--	1,30	0,37	0,14	--	0,68	0,16	0,03	--
Kanaaldijk	61,40	--	23,56	5,91	2,99	--	20,25	4,73	1,96	--
De Noostra	56,34	--	29,28	7,38	3,71	--	10,08	2,36	0,98	--
De Noostra	56,34	--	29,28	7,38	3,71	--	10,08	2,36	0,98	--
De Noostra	58,18	--	29,63	7,44	3,79	--	10,25	2,39	1,00	--
Willebrord	13,91	--	3,08	0,87	0,33	--	1,58	0,44	0,12	--
IJmuiderst	15,93	--	3,87	1,10	0,42	--	1,98	0,55	0,15	--
Willebrord	11,12	--	2,58	0,73	0,28	--	1,09	0,30	0,08	--
Willebrord	4,07	--	0,11	0,03	0,01	--	0,02	0,01	--	--
Willebrord	4,13	--	1,30	0,37	0,14	--	0,68	0,16	0,03	--
Willebrord	4,13	--	1,30	0,37	0,14	--	0,68	0,16	0,03	--
Ratesstra	4,07	--	0,11	0,03	0,01	--	0,02	0,01	--	--
Lagersstra	4,13	--	1,30	0,37	0,14	--	0,68	0,16	0,03	--
Kanaaldijk	123,41	--	52,95	13,34	6,74	--	44,99	10,55	4,37	--

Bijlage 1 invoergegevens wegverkeer BP Lagersstraat Invoer wegverkeersgegevens situatie 2030
alle wegen

Model: eerste model alle wegen
Groep: (hoofdgroep)
Lijst van Wegen, voor rekenmethode Wegverkeerslawaaai - RMW-2012

Naam	LE (D) 63	LE (D) 125	LE (D) 250	LE (D) 500	LE (D) 1k	LE (D) 2k	LE (D) 4k	LE (D) 8k
De Noostra	82,41	88,14	95,09	101,62	105,38	101,27	95,08	86,16
De Noostra	82,41	88,14	95,09	101,62	105,38	101,27	95,08	86,16
Willebrord	74,89	80,53	87,43	94,15	97,85	93,72	87,53	78,58
De Noostra	82,50	88,24	95,20	101,71	105,46	101,35	95,17	86,26
Willebrord	68,19	75,26	81,70	87,13	93,33	89,89	83,14	73,54
Willebrord	82,93	87,01	93,79	92,90	98,00	90,85	86,21	79,94
Willebrord	82,93	87,01	93,79	92,90	98,00	90,85	86,21	79,94
Kanaaldijk	83,78	90,20	97,51	102,71	106,11	102,29	96,04	88,02
De Noostra	83,08	89,61	96,97	101,91	105,48	101,68	95,45	87,38
De Noostra	83,08	89,61	96,97	101,91	105,48	101,68	95,45	87,38
De Noostra	83,15	89,68	97,04	101,99	105,57	101,76	95,53	87,45
Willebrord	75,57	82,59	88,87	94,57	100,95	97,50	90,73	80,94
IJmuiderst	77,18	82,91	89,86	96,41	100,12	96,01	89,82	80,93
Willebrord	75,46	81,11	88,01	94,71	98,46	94,33	88,15	79,16
Willebrord	80,42	83,19	86,42	91,38	97,03	89,48	84,66	74,72
Willebrord	82,93	87,01	93,79	92,90	98,00	90,85	86,21	79,94
Willebrord	71,25	78,34	84,80	90,17	96,40	92,97	86,22	76,62
Rateisstra	80,42	83,19	86,42	91,38	97,03	89,48	84,66	74,72
Lagerssstra	82,93	87,01	93,79	92,90	98,00	90,85	86,21	79,94
Kanaaldijk	84,17	92,99	98,69	105,24	111,17	107,46	100,63	90,18

Bijlage 1 invoergegevens wegverkeer BP Lagersstraat Invoer wegverkeersgegevens situatie 2030
alle wegen

Model: eerste model alle wegen
Groep: (hoofdgroep)
Lijst van Wegen, voor rekenmethode Wegverkeerslawaaai - RMW-2012

Naam	LE (A) 63	LE (A) 125	LE (A) 250	LE (A) 500	LE (A) 1k	LE (A) 2k	LE (A) 4k	LE (A) 8k
De Noostra	79,19	84,30	90,84	98,63	102,49	98,20	92,05	82,52
De Noostra	79,19	84,30	90,84	98,63	102,49	98,20	92,05	82,52
Willebrord	71,63	76,79	83,37	91,07	94,88	90,60	84,45	75,00
De Noostra	79,27	84,39	90,94	98,71	102,57	98,28	92,13	82,61
Willebrord	64,44	71,30	77,22	83,58	90,21	86,72	79,94	69,80
Willebrord	79,00	82,60	88,57	89,35	94,71	87,39	82,66	75,14
Willebrord	79,00	82,60	88,57	89,35	94,71	87,39	82,66	75,14
Kanaaldijk	79,78	85,51	92,45	99,02	102,68	98,57	92,38	83,53
De Noostra	79,24	85,02	92,00	98,43	102,19	98,09	91,91	83,02
De Noostra	79,24	85,02	92,00	98,43	102,19	98,09	91,91	83,02
De Noostra	79,32	85,09	92,06	98,51	102,27	98,17	91,99	83,09
Willebrord	72,19	78,99	84,76	91,38	98,10	94,60	87,81	77,55
IJmuiderst	73,91	79,14	85,75	93,33	97,14	92,89	86,73	77,32
Willebrord	72,27	77,42	83,99	91,70	95,54	91,26	85,11	75,63
Willebrord	77,48	80,17	82,88	88,51	94,18	86,61	81,79	71,56
Willebrord	79,00	82,60	88,57	89,35	94,71	87,39	82,66	75,14
Willebrord	67,51	74,39	80,33	86,64	93,29	89,80	83,02	72,89
Rateisstra	77,48	80,17	82,88	88,51	94,18	86,61	81,79	71,56
Lagerssstra	79,00	82,60	88,57	89,35	94,71	87,39	82,66	75,14
Kanaaldijk	79,91	88,72	94,18	101,17	108,09	104,37	97,52	86,68

Bijlage 1 invoergegevens wegverkeer BP Lagersstraat Invoer wegverkeersgegevens situatie 2030
 alle wegen

Model: eerste model alle wegen
 Groep: (hoofdgroep)
 Lijst van Wegen, voor rekenmethode Wegverkeerslawaaai - RMW-2012

Naam	LE (N) 63	LE (N) 125	LE (N) 250	LE (N) 500	LE (N) 1k	LE (N) 2k	LE (N) 4k	LE (N) 8k
De Noostra	73,74	79,33	86,19	93,01	96,82	92,66	86,49	77,39
De Noostra	73,74	79,33	86,19	93,01	96,82	92,66	86,49	77,39
Willebrord	65,27	70,77	77,58	84,59	88,36	84,18	78,00	68,87
De Noostra	73,83	79,43	86,29	93,10	96,89	92,74	86,56	77,48
Willebrord	57,75	64,85	71,16	76,69	83,22	79,78	73,01	63,19
Willebrord	72,64	76,39	83,16	82,46	87,80	80,61	75,90	69,23
Willebrord	72,64	76,39	83,16	82,46	87,80	80,61	75,90	69,23
Kanaaldijk	74,76	81,02	88,25	93,76	97,29	93,38	87,15	78,88
De Noostra	74,20	80,60	87,90	93,10	96,76	92,89	86,67	78,41
De Noostra	74,20	80,60	87,90	93,10	96,76	92,89	86,67	78,41
De Noostra	74,33	80,72	88,01	93,23	96,89	93,02	86,79	78,52
Willebrord	65,94	72,92	79,07	84,98	91,52	88,06	81,29	71,33
IJmuiderst	67,59	73,19	80,05	86,86	90,64	86,48	80,31	71,25
Willebrord	65,91	71,43	78,26	85,20	89,01	84,83	78,66	69,51
Willebrord	70,46	73,21	76,42	81,41	87,08	79,53	74,71	64,72
Willebrord	72,64	76,39	83,16	82,46	87,80	80,61	75,90	69,23
Willebrord	60,87	68,01	74,35	79,78	86,31	82,88	76,11	66,32
Ratesstra	70,46	73,21	76,42	81,41	87,08	79,53	74,71	64,72
Lagersstra	72,64	76,39	83,16	82,46	87,80	80,61	75,90	69,23
Kanaaldijk	75,03	83,97	89,60	96,17	102,49	98,79	91,96	81,38

Bijlage 1 invoergegevens wegverkeer BP Lagersstraat Invoer wegverkeersgegevens situatie 2030
 alle wegen

Model: eerste model alle wegen
 Groep: (hoofdgroep)
 Lijst van Wegen, voor rekenmethode Wegverkeerslawaai - RMW-2012

Naam	LE (P4) 63	LE (P4) 125	LE (P4) 250	LE (P4) 500	LE (P4) 1k	LE (P4) 2k	LE (P4) 4k	LE (P4) 8k
De Noostra	--	--	--	--	--	--	--	--
De Noostra	--	--	--	--	--	--	--	--
Willebrord	--	--	--	--	--	--	--	--
De Noostra	--	--	--	--	--	--	--	--
Willebrord	--	--	--	--	--	--	--	--
Willebrord	--	--	--	--	--	--	--	--
Willebrord	--	--	--	--	--	--	--	--
Kanaaldijk	--	--	--	--	--	--	--	--
De Noostra	--	--	--	--	--	--	--	--
De Noostra	--	--	--	--	--	--	--	--
De Noostra	--	--	--	--	--	--	--	--
Willebrord	--	--	--	--	--	--	--	--
Willebrord	--	--	--	--	--	--	--	--
IJmuiderst	--	--	--	--	--	--	--	--
Willebrord	--	--	--	--	--	--	--	--
Willebrord	--	--	--	--	--	--	--	--
Willebrord	--	--	--	--	--	--	--	--
Willebrord	--	--	--	--	--	--	--	--
Willebrord	--	--	--	--	--	--	--	--
Ratelsstra	--	--	--	--	--	--	--	--
Lagersstra	--	--	--	--	--	--	--	--
Kanaaldijk	--	--	--	--	--	--	--	--



103200

103400



Ijmuidersluisweg

Willebrodstraat

Ratelstraat

Lagerstraat



Bijlage 3 Gevelbelasting BP Lagersstraat 30 km wegen ex. aftrek artikel 110g

Rapport: Resultatentabel
 Model: model wegen 30 km/uur
 LAeq totaalresultaten voor toetspunten
 Groep: (hoofdgroep)
 Groepsreductie: Nee

Naam						
Toetspunt	Omschrijving	Hoogte	Dag	Avond	Nacht	Lden
A ontv. 1_	Woning 1 voor	4,50	55,8	52,1	45,5	55,9
A ontv. 1_	Woning 1 voor	1,50	55,5	51,9	45,2	55,7
Alontv. 2_	Woning 1 achter	4,50	42,2	38,8	32,0	42,4
Alontv. 2_	Woning 1 achter	1,50	40,0	36,7	29,8	40,3
B ontv. 3_	Woning 2 voor	4,50	56,0	52,4	45,7	56,2
B ontv. 3_	Woning 2 voor	1,50	55,8	52,2	45,5	56,0
B1 ontv. 4	Woning 2 achter	4,50	43,0	39,6	32,8	43,2
B1 ontv. 4	Woning 2 achter	1,50	41,2	37,8	31,0	41,4
C ontv. 5_	Woning 3 achter	4,50	50,8	47,2	40,5	51,0
C ontv. 5_	Woning 3 achter	1,50	50,1	46,5	39,8	50,3
C1 ontv. 7	Woning 3 voor	4,50	53,3	49,6	42,9	53,4
C1 ontv. 7	Woning 3 voor	1,50	52,5	48,9	42,2	52,6
C2 ontv. 6	Woning 3 zijgevel	4,50	55,8	52,1	45,5	55,9
C2 ontv. 6	Woning 3 zijgevel	1,50	55,4	51,8	45,1	55,6
D ontv. 9_	Woning 4 voor	4,50	52,4	48,7	42,1	52,5
D ontv. 9_	Woning 4 voor	1,50	51,4	47,8	41,1	51,6
D1 ontv. 8	Woning 4 achter	4,50	48,6	45,0	38,3	48,8
D1 ontv. 8	Woning 4 achter	1,50	47,7	44,1	37,4	47,8
E ontv. 11	Woning 5 voor	4,50	52,1	48,4	41,7	52,2
E ontv. 11	Woning 5 voor	1,50	51,1	47,6	40,8	51,3
E1 ontv.10	Woning 5 achter	4,50	47,8	44,2	37,5	48,0
E1 ontv.10	Woning 5 achter	1,50	46,4	42,9	36,2	46,6
F ontv.13_	Woning 6 voor	4,50	52,6	49,0	42,3	52,8
F ontv.13_	Woning 6 voor	1,50	51,9	48,3	41,6	52,0
F1 ontv. 2	Woning 6 achter	4,50	47,9	44,4	37,7	48,1
F1 ontv. 2	Woning 6 achter	1,50	46,6	43,1	36,3	46,8
G ontv.14_	Woning 7 voor	4,50	55,0	51,3	44,7	55,1
G ontv.14_	Woning 7 voor	1,50	54,7	51,1	44,4	54,9
G1 ontv.16	Woning 7 achter	4,50	53,6	49,9	43,2	53,7
G1 ontv.16	Woning 7 achter	1,50	53,1	49,5	42,8	53,3
G2 ontv.15	Woning 7 zijgevel	4,50	56,8	53,2	46,5	57,0
G2 ontv.15	Woning 7 zijgevel	1,50	56,6	53,0	46,3	56,8
H ontv. 17	Woning 8 voor	4,50	56,5	52,8	46,2	56,7
H ontv. 17	Woning 8 voor	1,50	56,5	52,8	46,2	56,6
H1 ontv.18	Woning 8 achter	4,50	43,0	39,6	32,8	43,2
H1 ontv.18	Woning 8 achter	1,50	40,9	37,5	30,7	41,2
I ontv. 19	Woning 9 voor	4,50	56,5	52,8	46,2	56,7
I ontv. 19	Woning 9 voor	1,50	56,4	52,8	46,1	56,6
I1 ontv.20	Woning 9 achter	4,50	43,7	40,3	33,5	43,9
I1 ontv.20	Woning 9 achter	1,50	41,5	38,2	31,4	41,8
J ontv.21_	Woning 10 voor	4,50	56,6	52,9	46,3	56,7
J ontv.21_	Woning 10 voor	1,50	56,5	52,9	46,2	56,7
J1 ontv.22	Woning 10 achter	4,50	43,9	40,6	33,8	44,2
J1 ontv.22	Woning 10 achter	1,50	41,9	38,7	31,8	42,2
K ontv. 23	Woning 11 voor	4,50	56,5	52,8	46,2	56,6
K ontv. 23	Woning 11 voor	1,50	56,4	52,7	46,0	56,5
K1 ontv.24	Woning 11 achter	4,50	44,6	41,5	34,5	45,0
K1 ontv.24	Woning 11 achter	1,50	43,0	39,9	32,9	43,3
L ontv. 25	Woning 12 voor	4,50	56,5	52,8	46,2	56,7
L ontv. 25	Woning 12 voor	1,50	56,4	52,8	46,1	56,6
L1 ontv.26	Woning 12 achter	4,50	45,8	42,8	35,8	46,2
L1 ontv.26	Woning 12 achter	1,50	44,4	41,4	34,4	44,8
M ontv. 27	Woning 13 voor	4,50	56,5	52,9	46,2	56,7
M ontv. 27	Woning 13 voor	1,50	56,4	52,8	46,1	56,6
M1 ontv.28	Woning 13 achter	4,50	47,4	44,4	37,4	47,8
M1 ontv.28	Woning 13 achter	1,50	46,4	43,5	36,5	46,9

Alle getoonde dB-waarden zijn A-gewogen

Bijlage 3 Gevelbelasting BP Lagersstraat 30 km wegen ex. aftrek artikel 110g

Rapport: Resultatentabel
Model: model wegen 30 km/uur
L_{Aeq} totaalresultaten voor toetspunten
Groep: (hoofdgroep)
Groepsreductie: Nee

Naam		Hoogte	Dag	Avond	Nacht	Lden
Toetspunt	Omschrijving					
N ontv.29_	Woning 14 voor	4,50	56,5	52,9	46,2	56,7
N ontv.29_	Woning 14 voor	1,50	56,4	52,8	46,1	56,6
N1 ontv.30	Woning 14 achter	4,50	49,4	46,5	39,4	49,9
N1 ontv.30	Woning 14 achter	1,50	48,7	45,8	38,7	49,1
N2 ontv.31	Woning 14 zijgevel	4,50	53,7	50,4	43,6	54,0
N2 ontv.31	Woning 14 zijgevel	1,50	53,2	50,0	43,1	53,5

Alle getoonde dB-waarden zijn A-gewogen

Bijlage 4 Gevelbelasting BP Lagersstraat 50 km wegen ex. aftrek artikel 110g

Rapport: Resultatentabel
 Model: model wegen 50 km/uur
 LAeq totaalresultaten voor toetspunten
 Groep: (hoofdgroep)
 Groepsreductie: Nee

Naam						
Toetspunt	Omschrijving	Hoogte	Dag	Avond	Nacht	Lden
A ontv. 1_	Woning 1 voor	4,50	34,8	31,7	25,4	35,4
A ontv. 1_	Woning 1 voor	1,50	32,6	29,5	23,3	33,2
Alontv. 2_	Woning 1 achter	4,50	30,5	27,2	21,6	31,2
Alontv. 2_	Woning 1 achter	1,50	29,0	25,7	20,2	29,8
B ontv. 3_	Woning 2 voor	4,50	35,1	32,0	25,6	35,6
B ontv. 3_	Woning 2 voor	1,50	32,9	29,7	23,4	33,4
B1 ontv. 4	Woning 2 achter	4,50	30,9	27,5	22,0	31,6
B1 ontv. 4	Woning 2 achter	1,50	29,4	26,0	20,5	30,1
C ontv. 5_	Woning 3 achter	4,50	32,8	29,6	23,6	33,4
C ontv. 5_	Woning 3 achter	1,50	30,5	27,3	21,3	31,1
C1 ontv. 7	Woning 3 voor	4,50	41,3	38,2	31,8	41,8
C1 ontv. 7	Woning 3 voor	1,50	39,3	36,2	29,8	39,9
C2 ontv. 6	Woning 3 zijgevel	4,50	39,2	36,1	29,7	39,8
C2 ontv. 6	Woning 3 zijgevel	1,50	37,1	34,1	27,6	37,7
D ontv. 9_	Woning 4 voor	4,50	41,4	38,4	31,9	42,0
D ontv. 9_	Woning 4 voor	1,50	39,5	36,4	30,0	40,0
D1 ontv. 8	Woning 4 achter	4,50	31,0	27,7	21,9	31,7
D1 ontv. 8	Woning 4 achter	1,50	28,8	25,5	19,8	29,5
E ontv. 11	Woning 5 voor	4,50	41,4	38,3	31,9	41,9
E ontv. 11	Woning 5 voor	1,50	39,5	36,4	30,0	40,0
E1 ontv.10	Woning 5 achter	4,50	30,8	27,5	21,7	31,4
E1 ontv.10	Woning 5 achter	1,50	28,6	25,3	19,6	29,3
F ontv.13_	Woning 6 voor	4,50	41,3	38,3	31,8	41,9
F ontv.13_	Woning 6 voor	1,50	39,5	36,4	30,0	40,0
F1 ontv. 2	Woning 6 achter	4,50	31,4	28,1	22,3	32,0
F1 ontv. 2	Woning 6 achter	1,50	29,3	26,1	20,2	30,0
G ontv.14_	Woning 7 voor	4,50	37,8	34,6	28,6	38,4
G ontv.14_	Woning 7 voor	1,50	36,3	33,1	27,1	36,9
G1 ontv.16	Woning 7 achter	4,50	37,6	34,5	28,4	38,3
G1 ontv.16	Woning 7 achter	1,50	36,1	33,0	26,9	36,7
G2 ontv.15	Woning 7 zijgevel	4,50	41,8	38,7	32,5	42,4
G2 ontv.15	Woning 7 zijgevel	1,50	40,2	37,1	30,9	40,8
H ontv. 17	Woning 8 voor	4,50	36,1	33,0	26,8	36,7
H ontv. 17	Woning 8 voor	1,50	34,5	31,4	25,2	35,1
H1 ontv.18	Woning 8 achter	4,50	30,1	26,9	20,9	30,7
H1 ontv.18	Woning 8 achter	1,50	28,1	24,8	19,0	28,7
I ontv. 19	Woning 9 voor	4,50	35,8	32,7	26,5	36,4
I ontv. 19	Woning 9 voor	1,50	34,1	31,0	24,8	34,7
I1 ontv.20	Woning 9 achter	4,50	30,1	26,8	20,9	30,7
I1 ontv.20	Woning 9 achter	1,50	28,0	24,8	19,0	28,7
J ontv.21_	Woning 10 voor	4,50	35,3	32,1	26,0	35,9
J ontv.21_	Woning 10 voor	1,50	33,6	30,5	24,4	34,3
J1 ontv.22	Woning 10 achter	4,50	31,7	28,5	22,7	32,4
J1 ontv.22	Woning 10 achter	1,50	29,9	26,6	20,9	30,6
K ontv. 23	Woning 11 voor	4,50	34,8	31,6	25,5	35,4
K ontv. 23	Woning 11 voor	1,50	33,1	30,0	23,9	33,7
K1 ontv.24	Woning 11 achter	4,50	30,2	26,9	21,1	30,8
K1 ontv.24	Woning 11 achter	1,50	28,1	24,8	19,0	28,7
L ontv. 25	Woning 12 voor	4,50	34,5	31,3	25,3	35,1
L ontv. 25	Woning 12 voor	1,50	32,8	29,6	23,6	33,4
L1 ontv.26	Woning 12 achter	4,50	30,1	26,9	21,0	30,8
L1 ontv.26	Woning 12 achter	1,50	28,0	24,7	18,9	28,6
M ontv. 27	Woning 13 voor	4,50	34,0	30,9	24,8	34,7
M ontv. 27	Woning 13 voor	1,50	32,3	29,1	23,0	32,9
M1 ontv.28	Woning 13 achter	4,50	30,2	26,9	21,1	30,8
M1 ontv.28	Woning 13 achter	1,50	27,9	24,6	18,8	28,6

Alle getoonde dB-waarden zijn A-gewogen

Bijlage 4 Gevelbelasting BP Lagersstraat 50 km wegen ex. aftrek artikel 110g

Rapport: Resultatentabel
Model: model wegen 50 km/uur
L_{Aeq} totaalresultaten voor toetspunten
Groep: (hoofdgroep)
Groepsreductie: Nee

Naam		Hoogte	Dag	Avond	Nacht	Lden
Toetspunt	Omschrijving					
N ontv.29_	Woning 14 voor	4,50	33,7	30,5	24,5	34,3
N ontv.29_	Woning 14 voor	1,50	31,7	28,6	22,5	32,4
N1 ontv.30	Woning 14 achter	4,50	30,2	26,9	21,1	30,9
N1 ontv.30	Woning 14 achter	1,50	27,7	24,4	18,7	28,4
N2 ontv.31	Woning 14 zijgevel	4,50	30,1	26,8	21,1	30,8
N2 ontv.31	Woning 14 zijgevel	1,50	28,3	24,9	19,4	29,0

Alle getoonde dB-waarden zijn A-gewogen

Bijlage 5 Gevelbelasting BP Lagersstraat 70 km wegen ex. aftrek artikel 110g

Rapport: Resultatentabel
 Model: model wegen 70 km/uur
 LAeq totaalresultaten voor toetspunten
 Groep: (hoofdgroep)
 Groepsreductie: Nee

Naam						
Toetspunt	Omschrijving	Hoogte	Dag	Avond	Nacht	Lden
A ontv. 1_	Woning 1 voor	4,50	40,3	37,0	31,6	41,1
A ontv. 1_	Woning 1 voor	1,50	36,4	33,0	27,6	37,1
Alontv. 2_	Woning 1 achter	4,50	35,3	31,9	26,5	36,0
Alontv. 2_	Woning 1 achter	1,50	31,4	27,9	22,6	32,1
B ontv. 3_	Woning 2 voor	4,50	40,4	37,0	31,6	41,1
B ontv. 3_	Woning 2 voor	1,50	36,6	33,1	27,8	37,3
B1 ontv. 4	Woning 2 achter	4,50	34,9	31,5	26,1	35,7
B1 ontv. 4	Woning 2 achter	1,50	31,2	27,7	22,4	31,9
C ontv. 5_	Woning 3 achter	4,50	37,9	34,5	29,1	38,7
C ontv. 5_	Woning 3 achter	1,50	34,3	30,8	25,5	35,0
C1 ontv. 7	Woning 3 voor	4,50	40,6	37,3	31,9	41,4
C1 ontv. 7	Woning 3 voor	1,50	37,7	34,3	28,9	38,4
C2 ontv. 6	Woning 3 zijgevel	4,50	41,7	38,3	32,9	42,4
C2 ontv. 6	Woning 3 zijgevel	1,50	38,6	35,2	29,8	39,3
D ontv. 9_	Woning 4 voor	4,50	41,3	38,1	32,6	42,1
D ontv. 9_	Woning 4 voor	1,50	38,4	35,0	29,6	39,1
D1 ontv. 8	Woning 4 achter	4,50	36,8	33,4	28,0	37,5
D1 ontv. 8	Woning 4 achter	1,50	33,1	29,6	24,2	33,8
E ontv. 11	Woning 5 voor	4,50	41,6	38,3	32,8	42,3
E ontv. 11	Woning 5 voor	1,50	38,7	35,4	29,9	39,5
E1 ontv.10	Woning 5 achter	4,50	36,6	33,2	27,8	37,3
E1 ontv.10	Woning 5 achter	1,50	33,2	29,8	24,4	33,9
F ontv.13_	Woning 6 voor	4,50	41,9	38,6	33,1	42,6
F ontv.13_	Woning 6 voor	1,50	39,1	35,8	30,4	39,9
F1 ontv. 2	Woning 6 achter	4,50	36,6	33,2	27,8	37,3
F1 ontv. 2	Woning 6 achter	1,50	33,5	30,0	24,7	34,2
G ontv.14_	Woning 7 voor	4,50	39,2	35,9	30,4	39,9
G ontv.14_	Woning 7 voor	1,50	36,1	32,7	27,3	36,8
G1 ontv.16	Woning 7 achter	4,50	38,7	35,4	29,9	39,4
G1 ontv.16	Woning 7 achter	1,50	35,9	32,5	27,1	36,6
G2 ontv.15	Woning 7 zijgevel	4,50	42,2	38,9	33,5	43,0
G2 ontv.15	Woning 7 zijgevel	1,50	39,6	36,2	30,8	40,3
H ontv. 17	Woning 8 voor	4,50	36,6	33,2	27,8	37,3
H ontv. 17	Woning 8 voor	1,50	34,0	30,6	25,2	34,7
H1 ontv.18	Woning 8 achter	4,50	36,7	33,4	28,0	37,5
H1 ontv.18	Woning 8 achter	1,50	33,5	30,0	24,7	34,2
I ontv. 19	Woning 9 voor	4,50	36,8	33,4	28,0	37,5
I ontv. 19	Woning 9 voor	1,50	33,9	30,5	25,1	34,7
I1 ontv.20	Woning 9 achter	4,50	36,6	33,2	27,8	37,3
I1 ontv.20	Woning 9 achter	1,50	33,4	30,0	24,6	34,1
J ontv.21_	Woning 10 voor	4,50	36,2	32,8	27,4	37,0
J ontv.21_	Woning 10 voor	1,50	33,5	30,0	24,7	34,2
J1 ontv.22	Woning 10 achter	4,50	36,4	33,0	27,6	37,1
J1 ontv.22	Woning 10 achter	1,50	33,4	30,0	24,6	34,1
K ontv. 23	Woning 11 voor	4,50	35,9	32,6	27,2	36,7
K ontv. 23	Woning 11 voor	1,50	33,2	29,7	24,3	33,9
K1 ontv.24	Woning 11 achter	4,50	36,2	32,8	27,4	36,9
K1 ontv.24	Woning 11 achter	1,50	33,3	29,8	24,4	34,0
L ontv. 25	Woning 12 voor	4,50	35,8	32,4	27,0	36,5
L ontv. 25	Woning 12 voor	1,50	32,9	29,4	24,1	33,6
L1 ontv.26	Woning 12 achter	4,50	36,2	32,8	27,4	36,9
L1 ontv.26	Woning 12 achter	1,50	33,3	29,8	24,5	34,0
M ontv. 27	Woning 13 voor	4,50	35,5	32,1	26,7	36,2
M ontv. 27	Woning 13 voor	1,50	32,4	28,9	23,6	33,1
M1 ontv.28	Woning 13 achter	4,50	35,9	32,5	27,1	36,6
M1 ontv.28	Woning 13 achter	1,50	32,7	29,2	23,9	33,4

Alle getoonde dB-waarden zijn A-gewogen

Bijlage 5 Gevelbelasting BP Lagersstraat 70 km wegen ex. aftrek artikel 110g

Rapport: Resultatentabel
Model: model wegen 70 km/uur
L_{Aeq} totaalresultaten voor toetspunten
Groep: (hoofdgroep)
Groepsreductie: Nee

Naam		Hoogte	Dag	Avond	Nacht	Lden
Toetspunt	Omschrijving					
N ontv.29_	Woning 14 voor	4,50	35,5	32,2	26,8	36,3
N ontv.29_	Woning 14 voor	1,50	32,4	29,0	23,6	33,1
N1 ontv.30	Woning 14 achter	4,50	35,4	32,0	26,6	36,1
N1 ontv.30	Woning 14 achter	1,50	32,1	28,7	23,3	32,8
N2 ontv.31	Woning 14 zijgevel	4,50	36,8	33,5	28,0	37,6
N2 ontv.31	Woning 14 zijgevel	1,50	33,0	29,5	24,2	33,7

Alle getoonde dB-waarden zijn A-gewogen

Bijlage 6 Cumulatieve gevelbelasting BP Lagersstraat alle wegen

Rapport: Resultatentabel
 Model: eerste model alle wegen
 LAeq totaalresultaten voor toetspunten
 Groep: (hoofdgroep)
 Groepsreductie: Nee

Naam						
Toetspunt	Omschrijving	Hoogte	Dag	Avond	Nacht	Lden
A ontv. 1_	Woning 1 voor	4,50	55,9	52,3	45,6	56,1
A ontv. 1_	Woning 1 voor	1,50	55,5	51,9	45,3	55,7
Alontv. 2_	Woning 1 achter	4,50	43,1	39,7	33,2	43,5
Alontv. 2_	Woning 1 achter	1,50	40,7	37,3	30,8	41,0
B ontv. 3_	Woning 2 voor	4,50	56,2	52,5	45,9	56,3
B ontv. 3_	Woning 2 voor	1,50	55,9	52,2	45,6	56,0
B1 ontv. 4	Woning 2 achter	4,50	43,7	40,3	33,8	44,0
B1 ontv. 4	Woning 2 achter	1,50	41,7	38,3	31,7	42,0
C ontv. 5_	Woning 3 achter	4,50	51,1	47,4	40,8	51,2
C ontv. 5_	Woning 3 achter	1,50	50,2	46,6	40,0	50,4
C1 ontv. 7	Woning 3 voor	4,50	53,6	50,0	43,4	53,8
C1 ontv. 7	Woning 3 voor	1,50	52,7	49,1	42,5	52,9
C2 ontv. 6	Woning 3 zijgevel	4,50	56,0	52,3	45,7	56,2
C2 ontv. 6	Woning 3 zijgevel	1,50	55,5	51,9	45,2	55,7
D ontv. 9_	Woning 4 voor	4,50	52,8	49,2	42,7	53,0
D ontv. 9_	Woning 4 voor	1,50	51,7	48,2	41,5	51,9
D1 ontv. 8	Woning 4 achter	4,50	48,9	45,3	38,8	49,2
D1 ontv. 8	Woning 4 achter	1,50	47,8	44,3	37,6	48,0
E ontv. 11	Woning 5 voor	4,50	52,6	49,0	42,4	52,8
E ontv. 11	Woning 5 voor	1,50	51,5	47,9	41,3	51,7
E1 ontv.10	Woning 5 achter	4,50	48,1	44,6	38,0	48,4
E1 ontv.10	Woning 5 achter	1,50	46,7	43,1	36,5	46,9
F ontv.13_	Woning 6 voor	4,50	53,1	49,5	42,9	53,3
F ontv.13_	Woning 6 voor	1,50	52,2	48,6	42,0	52,4
F1 ontv. 2	Woning 6 achter	4,50	48,3	44,7	38,1	48,5
F1 ontv. 2	Woning 6 achter	1,50	46,9	43,3	36,7	47,1
G ontv.14_	Woning 7 voor	4,50	55,1	51,5	44,9	55,3
G ontv.14_	Woning 7 voor	1,50	54,8	51,2	44,5	55,0
G1 ontv.16	Woning 7 achter	4,50	53,8	50,1	43,5	53,9
G1 ontv.16	Woning 7 achter	1,50	53,3	49,7	43,0	53,5
G2 ontv.15	Woning 7 zijgevel	4,50	57,0	53,4	46,8	57,2
G2 ontv.15	Woning 7 zijgevel	1,50	56,7	53,1	46,5	56,9
H ontv. 17	Woning 8 voor	4,50	56,6	52,9	46,3	56,7
H ontv. 17	Woning 8 voor	1,50	56,5	52,9	46,2	56,7
H1 ontv.18	Woning 8 achter	4,50	44,0	40,6	34,1	44,4
H1 ontv.18	Woning 8 achter	1,50	41,7	38,3	31,8	42,1
I ontv. 19	Woning 9 voor	4,50	56,6	52,9	46,3	56,7
I ontv. 19	Woning 9 voor	1,50	56,5	52,8	46,2	56,6
I1 ontv.20	Woning 9 achter	4,50	44,5	41,2	34,6	44,9
I1 ontv.20	Woning 9 achter	1,50	42,2	38,9	32,3	42,6
J ontv.21_	Woning 10 voor	4,50	56,6	53,0	46,3	56,8
J ontv.21_	Woning 10 voor	1,50	56,5	52,9	46,2	56,7
J1 ontv.22	Woning 10 achter	4,50	44,7	41,5	34,9	45,1
J1 ontv.22	Woning 10 achter	1,50	42,6	39,4	32,7	43,0
K ontv. 23	Woning 11 voor	4,50	56,5	52,9	46,2	56,7
K ontv. 23	Woning 11 voor	1,50	56,4	52,8	46,1	56,6
K1 ontv.24	Woning 11 achter	4,50	45,2	42,1	35,4	45,6
K1 ontv.24	Woning 11 achter	1,50	43,5	40,3	33,6	43,9
L ontv. 25	Woning 12 voor	4,50	56,6	52,9	46,3	56,7
L ontv. 25	Woning 12 voor	1,50	56,5	52,8	46,2	56,6
L1 ontv.26	Woning 12 achter	4,50	46,3	43,2	36,4	46,7
L1 ontv.26	Woning 12 achter	1,50	44,7	41,7	34,8	45,2
M ontv. 27	Woning 13 voor	4,50	56,6	52,9	46,3	56,8
M ontv. 27	Woning 13 voor	1,50	56,5	52,8	46,2	56,6
M1 ontv.28	Woning 13 achter	4,50	47,7	44,7	37,8	48,2
M1 ontv.28	Woning 13 achter	1,50	46,6	43,7	36,7	47,1

Alle getoonde dB-waarden zijn A-gewogen

Bijlage 6 Cumulatieve gevelbelasting BP Lagersstraat alle wegen

Rapport: Resultatentabel
Model: eerste model alle wegen
L_{Aeq} totaalresultaten voor toetspunten
(hoofdgroep)
Groep:
Groepsreductie: Nee

Naam		Hoogte	Dag	Avond	Nacht	Lden
Toetspunt	Omschrijving					
N ontv.29_	Woning 14 voor	4,50	56,6	52,9	46,3	56,7
N ontv.29_	Woning 14 voor	1,50	56,4	52,8	46,1	56,6
N1 ontv.30	Woning 14 achter	4,50	49,6	46,6	39,7	50,1
N1 ontv.30	Woning 14 achter	1,50	48,8	45,9	38,9	49,2
N2 ontv.31	Woning 14 zijgevel	4,50	53,8	50,5	43,7	54,1
N2 ontv.31	Woning 14 zijgevel	1,50	53,3	50,0	43,1	53,6

Alle getoonde dB-waarden zijn A-gewogen